

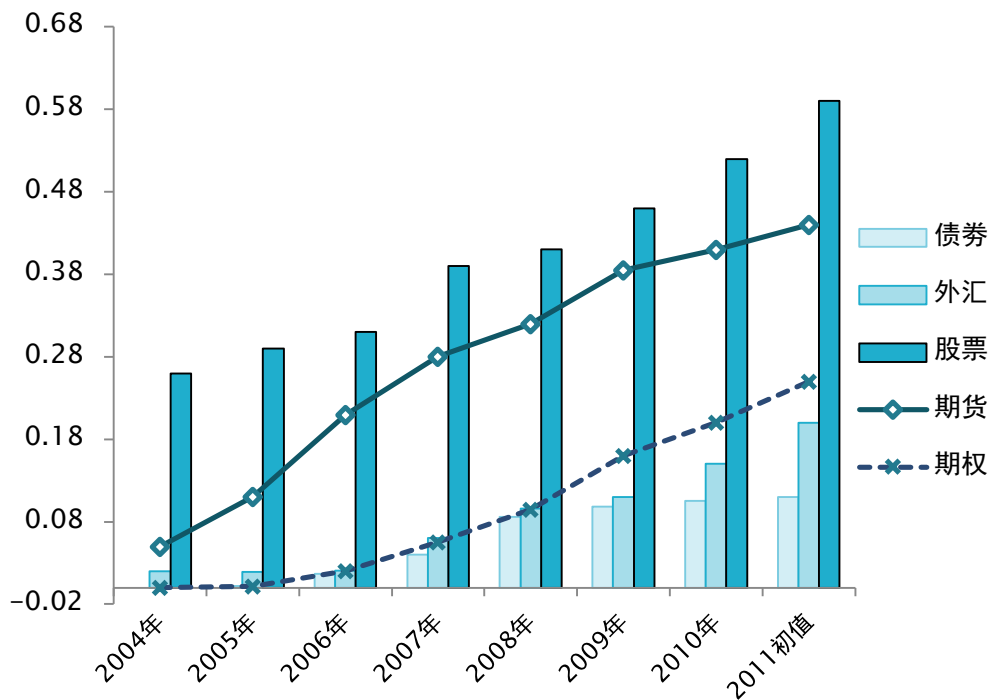
股指期货与程序化模型

中一期货量化投资系列专题

中一期货有限公司 张玉敏

SFC持牌编号：BFM942

股指期货 & 程序化交易



数据来源: Programtrader.net、中一期货

交易所	品种	佣金/手	最小跳动价格
EUREX	德国DAX期(FDAX)	8 EUR	12.5 欧元
CBOE	VIX(VX)	8 USD	50 USD
SGX	日经指数(NK)	8 USD	2500 YEN
CBOT	小道指(YM)	8 USD	5 USD
ICE	富时100(Z_)	8 GBP	5 GBP
HKEx	恒指(HSI) H指(HHI)	24 HKD	50 HKD
SGX	A50(CN)	1.5 USD	1.5 USD
CME	小标普(ES)	8 USD	12.5 USD
CME	小纳指(NQ)	8 USD	5 USD
COMEX	纽约原铜(HG)	8 USD	12.5 USD

数据来源: 中一期货

程序化模型1：单均线反手系统

策略类型：趋势模型

策略简介：基于5日均线进行判断交易

策略说明：

- ①价格上穿5日均线持多；
- ②价格下穿5日均线持空。

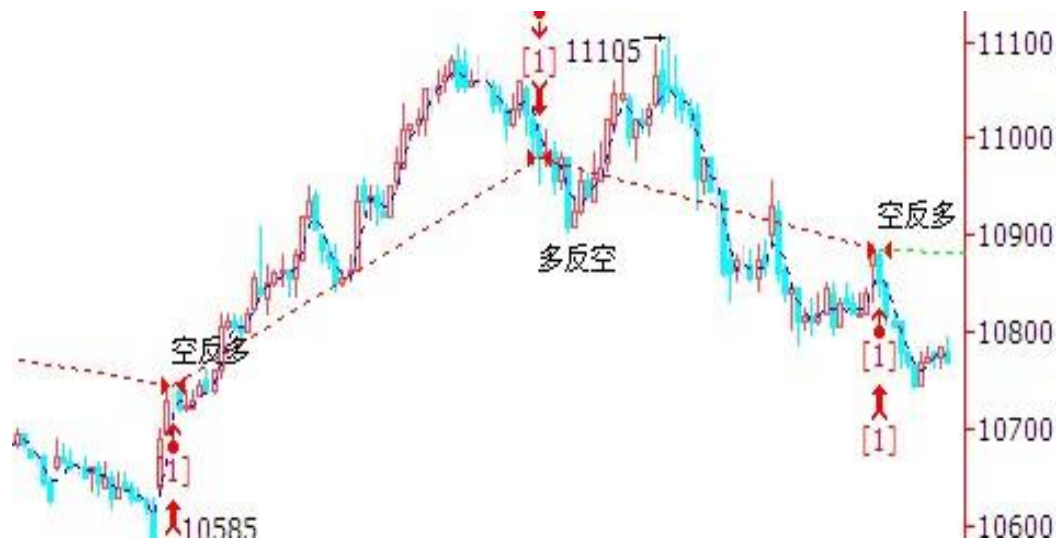
策略语句：

```
MA1:=MA(C, 5);  
C>=MA1, BPK;  
C<MA1, SPK;  
AUTOFILTER;
```

策略缺陷：

非多即空，没有止损离场状态。

历史数据模拟试验回放



数据来源：中一期货、文华财经

程序化模型2：多均线系统

策略类型：趋势模型

策略简介：基于4均线系统进行判断交易。

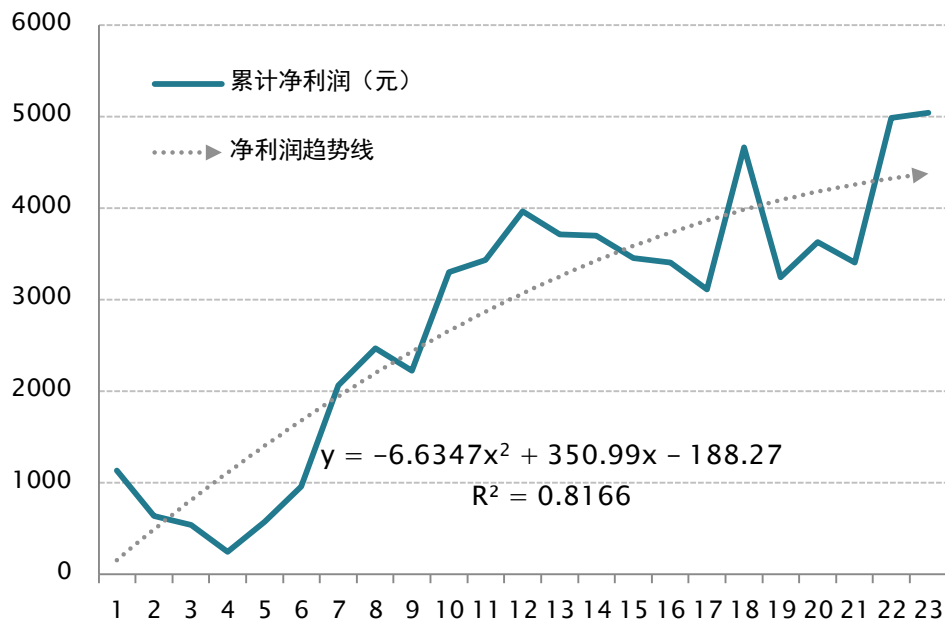
策略说明：

①5和20周期均线；3和10周期均线，构成的两组不同周期的均线组合。

②当2组均线均成多头排列且价格高于上根最高价多头入场；当2组均线均成空头排列且价格低于上根最低价空头入场。

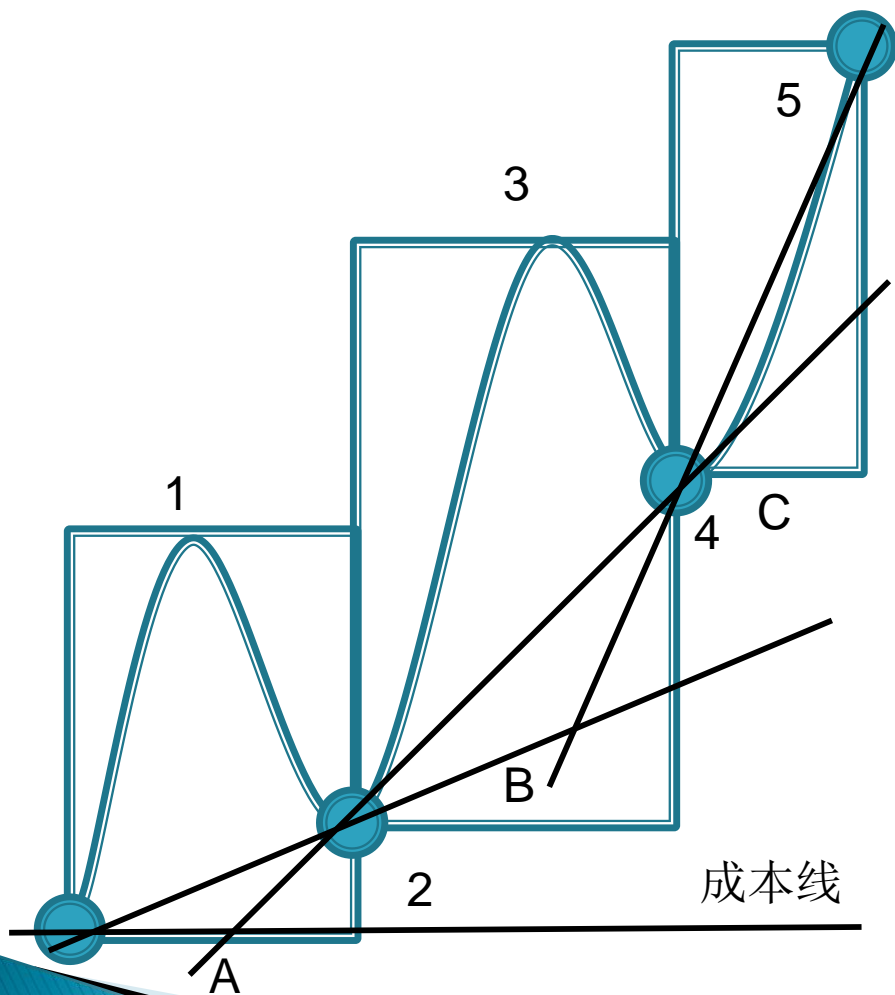
③小周期均线组合成空头排列或两组均线分别空头排列且价格低于上根最低价，多头出场；小周期均线组合成多头排列或两组均线分别多头排列且价格高于上根最高价，空头出场；

历史数据模拟交易试验



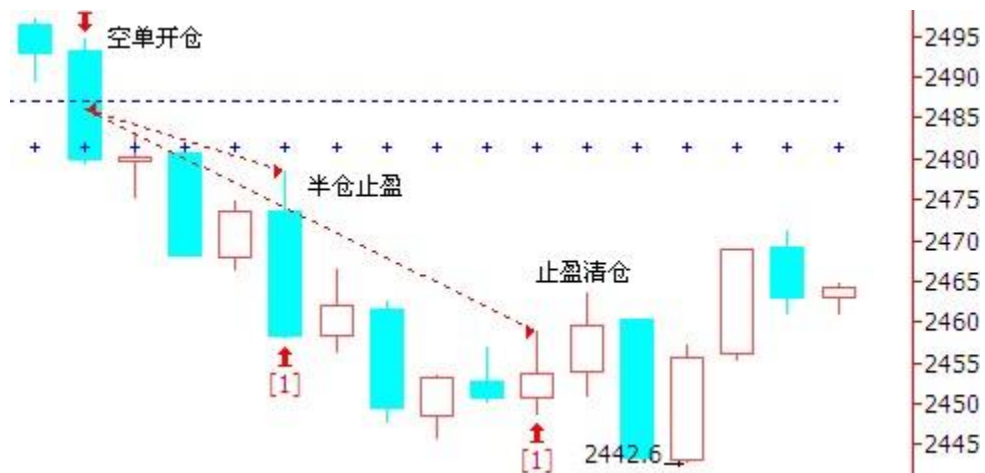
数据来源：中一期货、文华财经

平仓逻辑的优化筛选

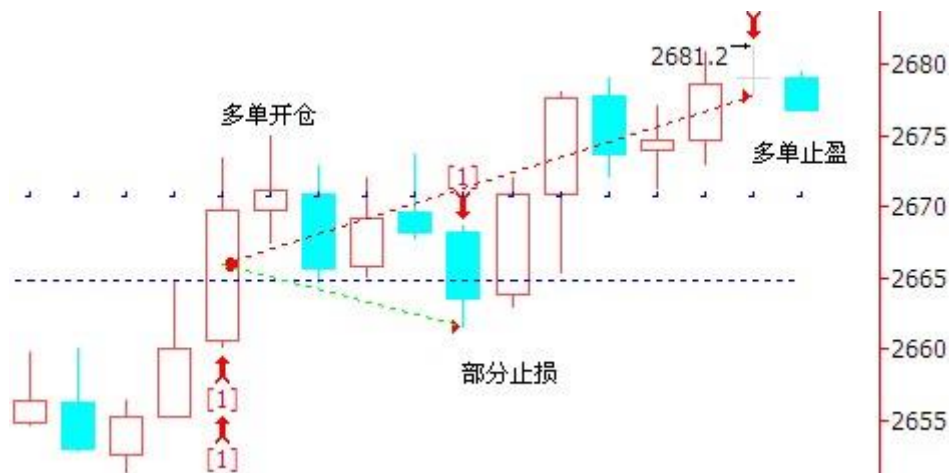


1. 目标价位止盈/止损
2. 收盘前定时平仓
3. 跟踪止盈/止损
4. Wells Wilder等经典公式
5. 形态识别止盈/止损
6. 利润率止盈/止损
7. AI突发事件风控

跟踪止盈止损原理



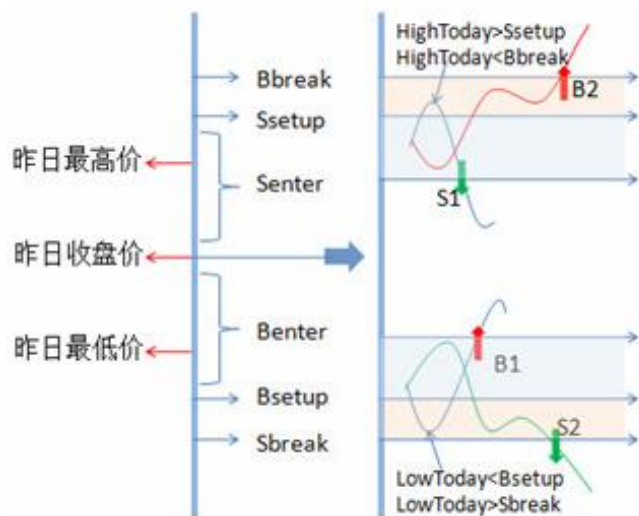
ATR、SAR止盈止损原理



数据来源：中一期货、文华财经

程序化模型3：R-Breaker

R-Breaker策略原理



数据来源：Programtrader.net

	1993	1997	2001	2005
1	Black or White	Aberration	Aberration	Aberration
2	Culler Currency	CatScan 1	Basis II	Basis II
3	DCS-II	Combo Advantage	DCS-II	CheckMate
4	Dollar Trader	Culler Currency	Dollar Trader	Dollar Trader
5	Pilot Trader	DCS-II	Dynamic BreakOut	Golden SX
6	QuadLevelTrend	Dollar Trader	Golden SX	R-Breaker
7	Time Trend III	GrandCayman	GrandCayman	R-Mesa
8	Ultimate II	R-Breaker	R-Breaker	ReadySetGo
9	Volpat	Time Trend III	STC S&P DayTrade	STC S&P DayTrade
10	Wilder's Volatility	Universal LT	TrendChannel	TrendChannel

数据来源：Programtrader.net、Future Trust

程序化模型3：R-Breaker

策略语句

```
N:=BARSLAST(DATE<>REF(DATE,1))+1;
OO:=REF(O,N-1); //开盘价
HH:=HHV(H,N); //当前最高价
LL:=LLV(L,N); //当前最低价
CZ:=REF(C,N); //昨日收盘价
HZ:=REF(HH,N); //昨日最高价
LZ:=REF(LL,N); //昨日最低价
BSETUP:=LZ-0.35*(HZ-CZ); //观察买入价
SSETUP:=HZ+0.35*(CZ-LZ); //观察卖出价
BBREAK:=SSETUP+0.25*(SSETUP-BSETUP); //突破买入价
SBREAK:=BSETUP-0.25*(SSETUP-BSETUP); //突破卖出价
BENTER:=(1+0.07)/2*(LZ+CZ)-0.07*HZ; //反转买入价
ZGX:=BENTER-(BSETUP-LL)/3; //调整的反转买入价
SENER:=(1+0.07)/2*(HZ+CZ)-0.07*LZ; //反转卖出价
ZGS:=SENER+(HH-SSETUP)/3; //调整的反转卖出价
RFILTER:=(HZ-LZ)>=0.2*(OO/100);
T:=TIME>=0900 && TIME<1450;
CROSS(C,BBREAK) && (BKVOL=0 && SKVOL=0)
&& T && RFILTER,BK;
CROSS(SBREAK,C) && (BKVOL=0 && SKVOL=0)
&& T && RFILTER,SK; //突破
SKVOL>0 && LL<=BSETUP && CROSS(C,ZGX) && T,BPK;
BKVOL>0 && HH>=SSETUP && CROSS(ZGS,C) && T,SPK; //反转
BKPRICE-C>=OO/100,SP; //止损平仓,尾盘平仓
C-SKPRICE>=OO/100,BP; //止损平仓,尾盘平仓 //止损
CLOSEMINUTE<=15,CLOSEOUT; //收盘前15分钟清仓
AUTOFILTER;
```

改版语句:

```
NTODAY:=BARSLAST
(DATE<>REF(DATE,1));
HCO:=HV(H,NTODAY);
LCO:=LV(L,NTODAY);
CROSS(C,HCO),BPK;
CROSSDOWN(C,LCO),SPK;
AUTOFILTER;
```

数据来源：中一期货、文华财经

免责声明

本次演讲中，中一期货提供的数据及其内容仅供参考，并不构成任何交易招揽、邀请或要约。

投资附带风险，请投资者注意金融投资工具(包括期货、期权等)的价格可涨可跌，甚至变为无价值。同时，过去的行情表现并不反映将来的表现，买卖金融衍生品时，并不一定能获利，随时有可能导致损失。

请投资者在决定投资任何投资工具前，应持审慎的态度，并在必要时寻求独立的专业意见。

中一期货在法律上，不向任何人士、或任何机构，负责任何直接或间接的损失。

主讲人张玉敏，SFC持牌号BFM942，所述所有内容均为历史行情数据模拟测试的分享。本人并未持有任何国际及香港的期货仓位，本次交流供仅探讨，不涉及任何操作建议，特此声明。

谢谢！



扫码点播讲解视频

中一期货有限公司 张玉敏

SFC编号： BFM942

客服电话： 14715052154

客服QQ： 800108045